

**CENTRO
CULTURAL
ISAAC
PERAL**

ALQUILER DE ESPACIO

**CENTRO
CULTURAL
ISAAC
PERAL**

Cursos.

Talleres.

Jornadas.

Exposiciones.

Conferencias.

Presentaciones.

COLEGIO OFICIAL DE ARQUITECTOS DE HUELVA



LOCALIZACIÓN

Nuestra sala Isaac Peral es un local perfectamente adaptado para usos polivalentes vinculados a la Formación y a la divulgación de la Cultura, ubicada en pleno centro de la capital onubense.

CÓMO LLEGAR

BUS

Parada Av. Alemania/Esq. C. Cala Línea 3
Apeadero EMTUSA: Av. Alemania, 3

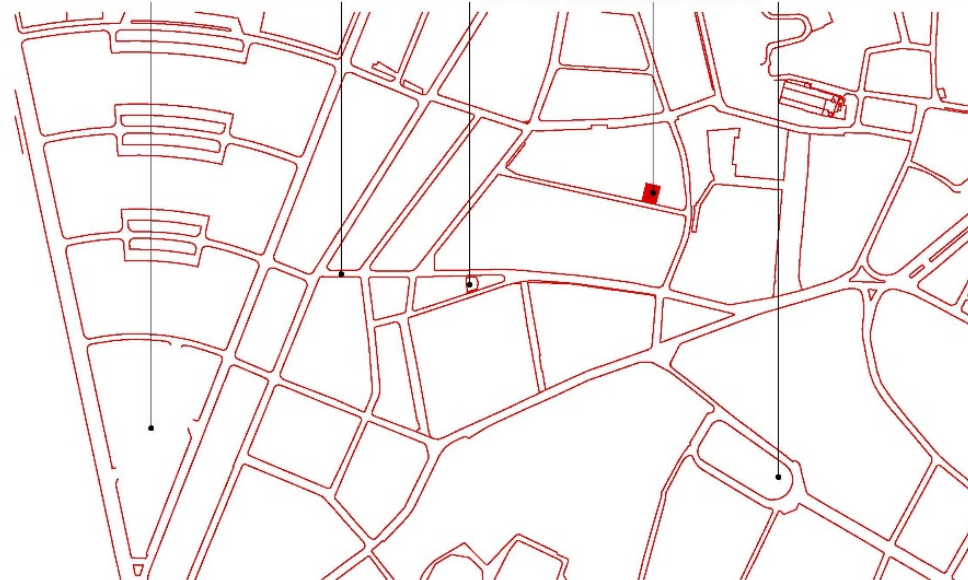
TAXI

Parada Pz. Las Monjas

BICI

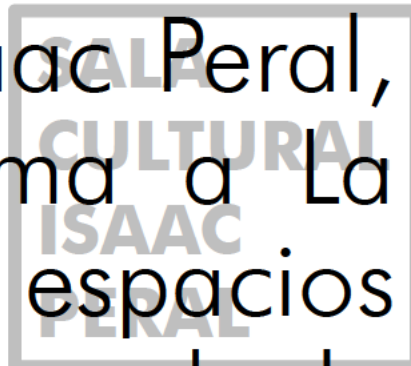
Carril bici centro Pablo Rada

ESTACION AUTOBUSES CALLE PUERTO SEDE COAH CENTRO CULTURAL ISAAC PERAL PLAZA DE LAS MONJAS



La Sala está ubicada en la calle Isaac Peral, paralela a la calle Puerto y próxima a La Palmera y la Plaza de las Monjas, espacios emblemáticos y puntos de encuentro de la capital onubense.

Ocupa la planta baja de un edificio entre medianeras con una superficie construida aproximada de 134m² y altura libre de 3,60m, que permite un uso polivalente; habiéndose adaptado de manera reciente con buenas calidades e instalaciones gracias a un cuidadoso trabajo de reforma interior.



FACHADA



VISTA GENERAL

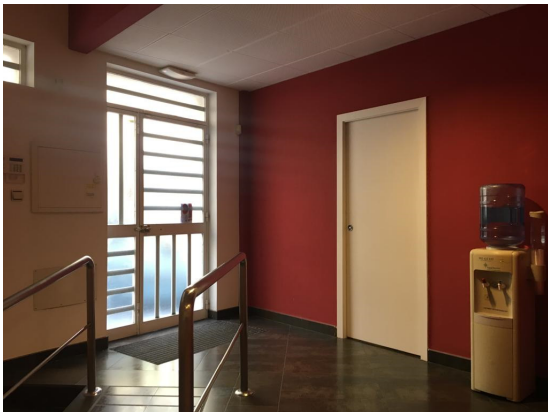


INTALACIONES DISPONIBLES



- Sistema de alarma conectado con empresa de seguridad 24h.
- Dos aseos y lavamanos independiente.
- 65 Sillas (Convertibles en mesa -32 sillas, 32 mesas-) para jornadas y cursos que lo requieran.
- Proyector LG de Tiro Corto FHD, 1920x1080, hasta 120", 150.000:1.
- Pantalla de proyección de 200".
- Conexión a Internet, Fibra 300MB
- Acceso a WIFI con conexión de hasta 50 dispositivos.
- Sistema de sonido con tres micrófonos inalámbricos y una línea de entrada auxiliar, con radio y posibilidad de reproducir música por dispositivo externo.
- Climatización Frio-Calor con sistema de renovación de aire exterior.
- Sistema de iluminación de la sala controlable, con cuatro líneas de iluminación independiente. Una de ellas es un carril electrificado, con focos deslizantes y orientables para iluminación de exposiciones.
- Carril en techo para colgar exposiciones.
- Pizarra digital 39".
- Dispensador de agua fría (20l) de cortesía.

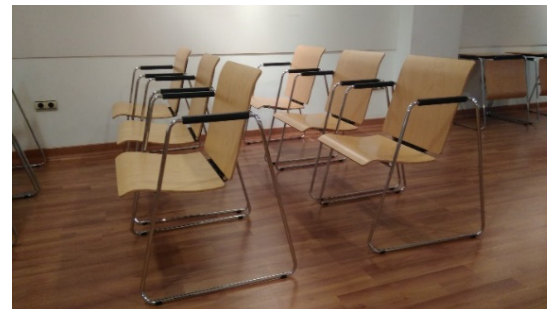
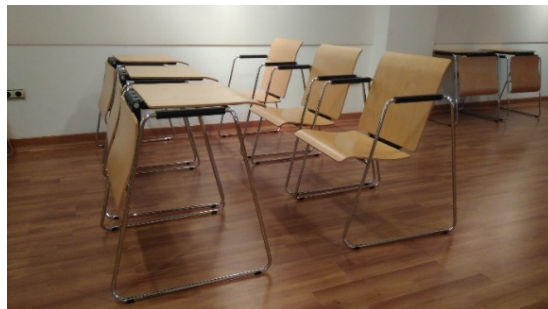
ACCESO



ASEOS

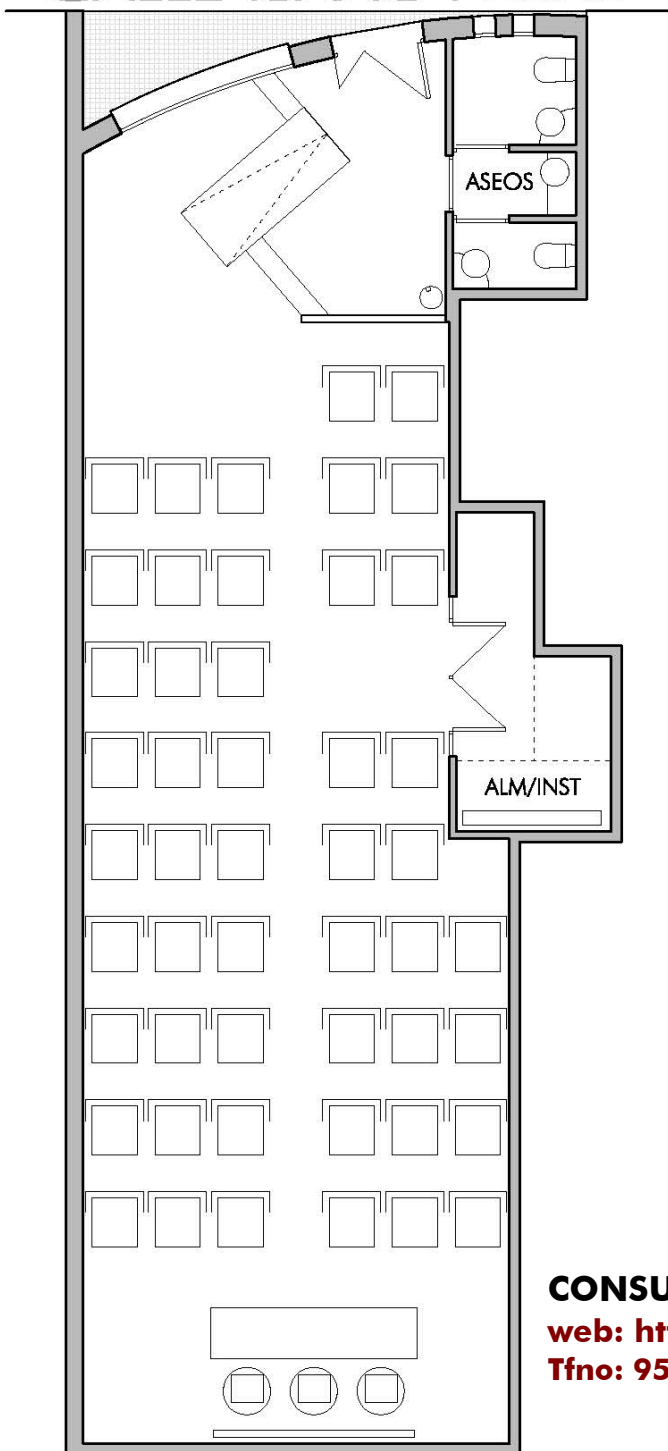


MOBILIARIO CONVERTIBLE



65 SILLAS CONVERTIBLES EN MESA -32 SILLAS+32 MESAS-

CALLE ISAAC PERAL



OTROS SERVICIOS

OPCIÓN DE ORDENADOR PORTÁTIL PARA PRESENTACIONES.

OPCIÓN DE GRABACIÓN DEL EVENTO COMPLETO.

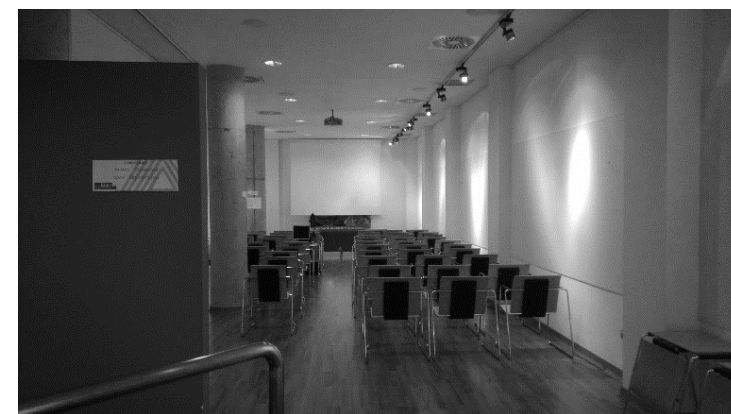
OPCIÓN DE RETRANSMISIÓN EN DIRECTO DEL EVENTO POR CANAL DE YOUTUBE.

COORDINACIÓN

PODEMOS DAR DIFUSIÓN DEL EVENTO O DAR SOPORTE EN LAS ÁREAS QUE NECESITE.

PRODUCCIÓN TÉCNICA

NOS ENCARGAMOS DE TODA LA PARTE TÉCNICA SI LO NECESITA.



CONSULTA NUESTRAS CONDICIONES EN:

web: <https://www.coah.es/> mail: coahinfo@arquihuelva.com

Tfno: 959 54 11 85 ext.2